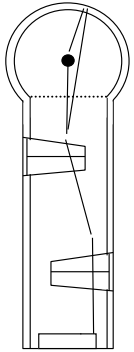


Singen - Eternit

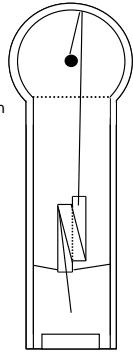
1) Stumpfe Kegel



Ball: 3d bof FIM 2011 Aki Sillmann
Luxembourg 0,5

Abschlag: von ganz rechts
gerade spielen

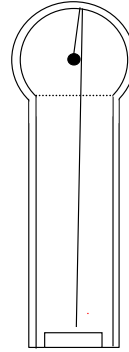
2) Salto



Ball: 3d Kraftwerk 2
3d bof SwM 2001 K. Wiklund
3d DJM 2000 Arheilgen

Abschlag: aus der Mitte spielen

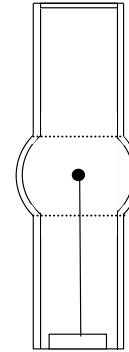
3) Gradschlag



Ball: Deutschmann 084/085
Reisinger Remo Zaugg

Abschlag: aus der Mitte spielen

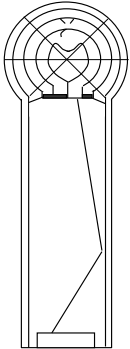
4) Mittelhügel



Ball: mg classic 4
Reisinger Murnau

Abschlag: Mitte setzen
gerade spielen

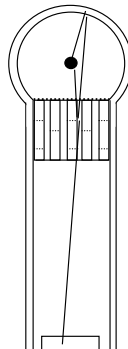
5) Labyrinth



Ball: Mini

Abschlag: halblinks setzen
Vorbande

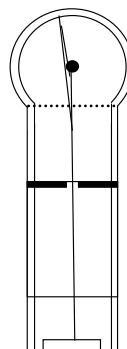
6) Passage



Ball: Deutschmann 084

Abschlag: von halb links
gerade spielen

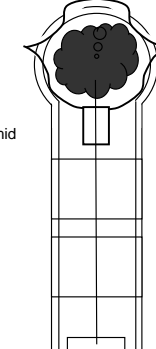
7) Fenster



Ball: Reisinger CupMonster 2
3d SEM 2005 Barbara Schmid

Abschlag: etwas rechts setzen

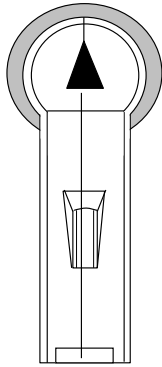
8) Sandkasten



Ball: sungolf braun

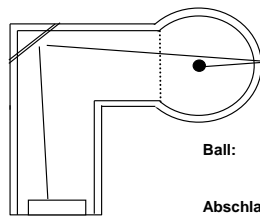
Abschlag: Mitte setzen
gerade spielen

9) Netz



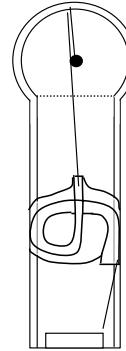
Ball: mg classic 0
Abschlag: Mitte setzen

10) Winkel



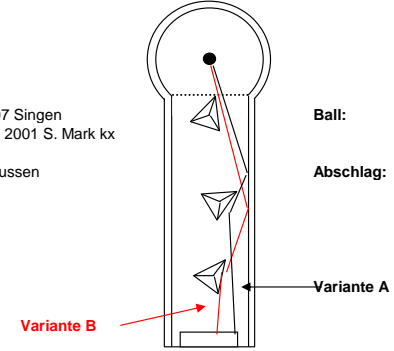
Ball: 3d bof DM 2011 Ch. Jäck mr
 3d DM 2015 Singen mr
Abschlag: halblinks setzten
 direkt in den Winkel
 spielen

11) liegende Schleife



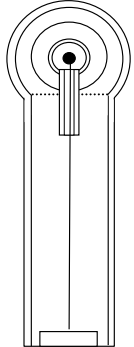
Ball: RV BM 2007 Singen
 3d bof JEM 2001 S. Mark kx
Abschlag: von ganz aussen
 Vorbande

12) Pyramiden



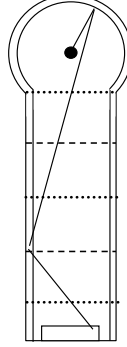
Ball: a) mg Luxembourg 1990
 b) Reisinger Remo Zaugg
Abschlag: a) von ganz aussen
 auf die 2. Pyramide spielen
 b) von innen auf die
 1. Pyramiden spielen

13) Vulkan



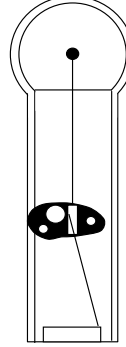
Ball sungolf braun
Abschlag Mitte setzen
 gerade spielen

14) Doppelwelle



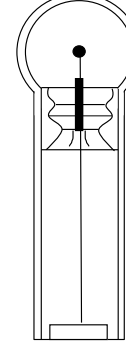
Ball SV 14 gr
 3d DJM 99 Mainz gr
Abschlag rechts-links

15) Niere



Ball M & G JLP 2010 kl
Abschlag von ganz aussen
 mit Innenbande
 alle anderen Varianten
 sind auch möglich

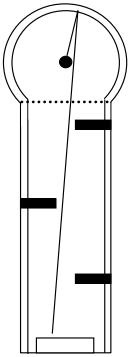
16) Rohrhügel



Ball 3d NC 2005 Steyr kl
 3d bof FIM 2007 K.Salonen kl
Abschlag aus dem Lochrandverstärker
 etwas links drücken
 nur Vorlauf !!!!

17)

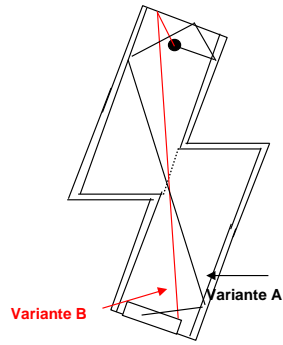
Gradschlag mit Hindernis



Ball
Reisinger Cupmonster 2

Abschlag
von halblinks, die vorderen
Platten ziehen links, der
Kreis zieht rechts

18)



Blitz

Ball
a) mg classic 4 (Heiß)
mg soll
b) M&G JLP 2010 Singen

Abschlag
a) aus innerem Loch-
verstärker, kurz banden
mit Druck
b) von ganz aussen
frei durchspielen auf die
kurze Bande